

## Anfrage und Bestellformular

Firma  
Stahlbau Merten GmbH  
Zimmerplatz 20  
59425 Unna

### Kontaktinformation:

Firma: \_\_\_\_\_

Ansprechpartner: \_\_\_\_\_

Straße: \_\_\_\_\_

Plz/Ort: \_\_\_\_\_

Land: \_\_\_\_\_

Telefon: \_\_\_\_\_

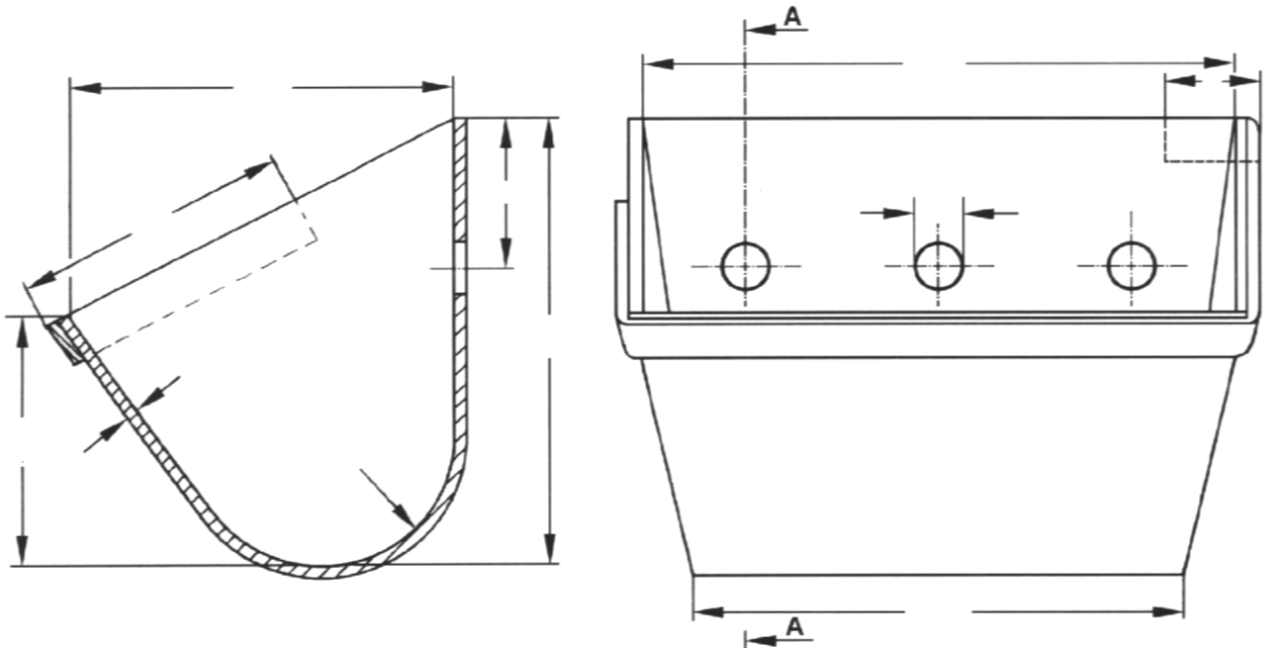
Telefax: \_\_\_\_\_

Bemerkungen: \_\_\_\_\_

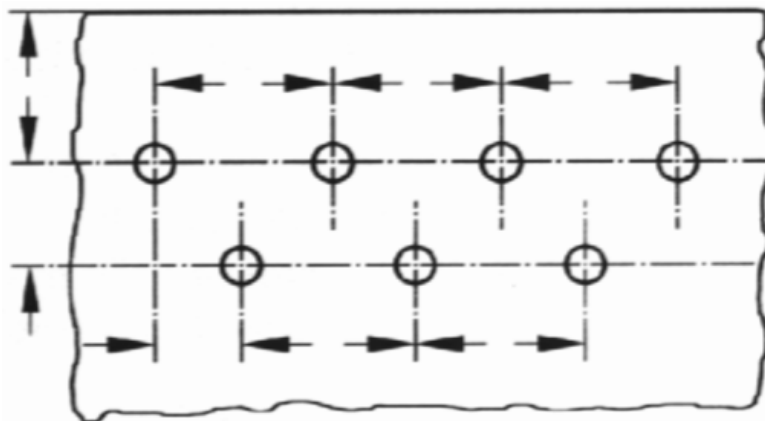
Elevatorbecher geschweißte Ausführung nach DIN:

Werkstoff:

Stückzahl:

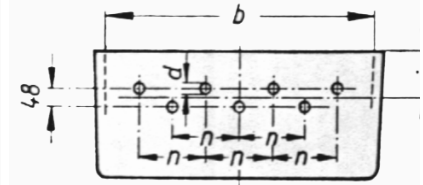
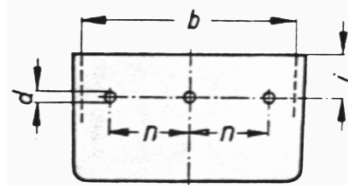
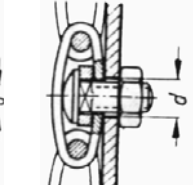
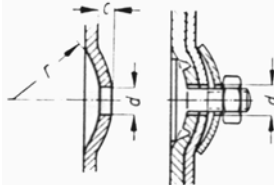


Lochbild



Bombierte Löcher Form D

glatte Löcher Form E

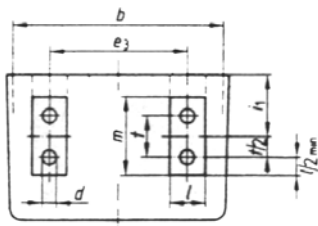


Befestigungsarten an Gurten (Lochung nach DIN 15236 Blatt 1):

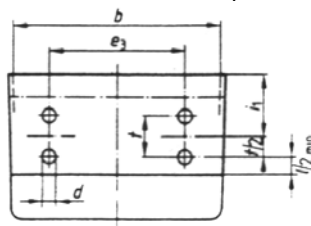
- Löcher durchgedrückt (Form D - bombiert)
- Löcher glatt (Form E - glatte Rückwand)
- Lochreihe mit Sicke für Flachhalbrundleiste DIN 1018 (Form S)

## Anfrage und Bestellformular Seite 2/2

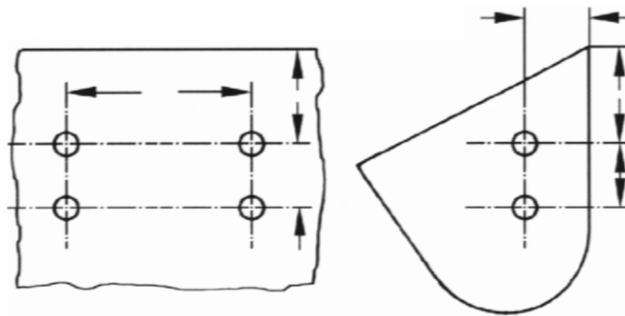
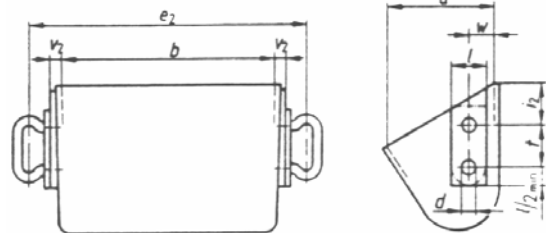
Form **L** mit Rückwandleisten



Form **M** mit Rückwandplatte



Form **N** mit Seitenwandleiste



### Befestigungsart mit Kettenbügeln DIN 5699/745:

- Löcher nach DIN 15236 Blatt 4 Form **L** mit Rückwandleisten  
 Löcher nach DIN 15236 Blatt 4 Form **M** mit Rückwandplatte  
 Löcher nach DIN 15236 Blatt 4 Form **N** mit Seitenwandleisten

### Randverstärkungen :

- Form **A** (ohne Randverstärkung)                       Form **B** (vordere Randverstärkung)  
 Form **C** (3-seitige Randverstärkung)                       Form **C** (4-seitige Randverstärkung)

- Randverstärkungsprofil aus Normalstahl                      x                      (z.B. 30x5 mm)  
 Randverstärkung aus abrasionshemmendem Stahl  
 oben durchgehend, unten heftgeschweißt  
 oben und unten durchgehend geschweißt

Auftragschweißung, abrasionshemmend ca. 600HB (einlagig)

alternativ:                      mehrlagig                       vorne                       3-seitig                       4-seitig

Rückwandlaschen (Form L) aus Flachstahl :                      mm x                      mm x                      mm (z.B.120x60x8)

Rückwandplatte (Form M) aus Blech :                      mm x                      mm x                      mm (z.B.500x150x6)

Seitenlaschen (Form N) aus Flachstahl :                      mm x                      mm x                      mm (z.B.120x60x8)

Flachhalbrundleistenprofil nach DIN 1018 :                      mm x                      mm                      (z.B. 40x10 od 50x13)  
(gesenkt für Schrauben DIN 7991)

**Schweißung** :    Bechermantel mit dem Seitenteil von außen umlaufend verschweißt,  
Ecken                      mm innen heftgeschweißt.

Option :  komplett von außen und innen durchgehend verschweißt. (Randverstärkung s.o.)

**Oberfläche** :  feuerverzinkt nach DIN 50976,     emailliert,     glasperlgestrahlt     gebeizt,  
 kunststoffbeschichtet,     grundiert,     Transportschutzlack